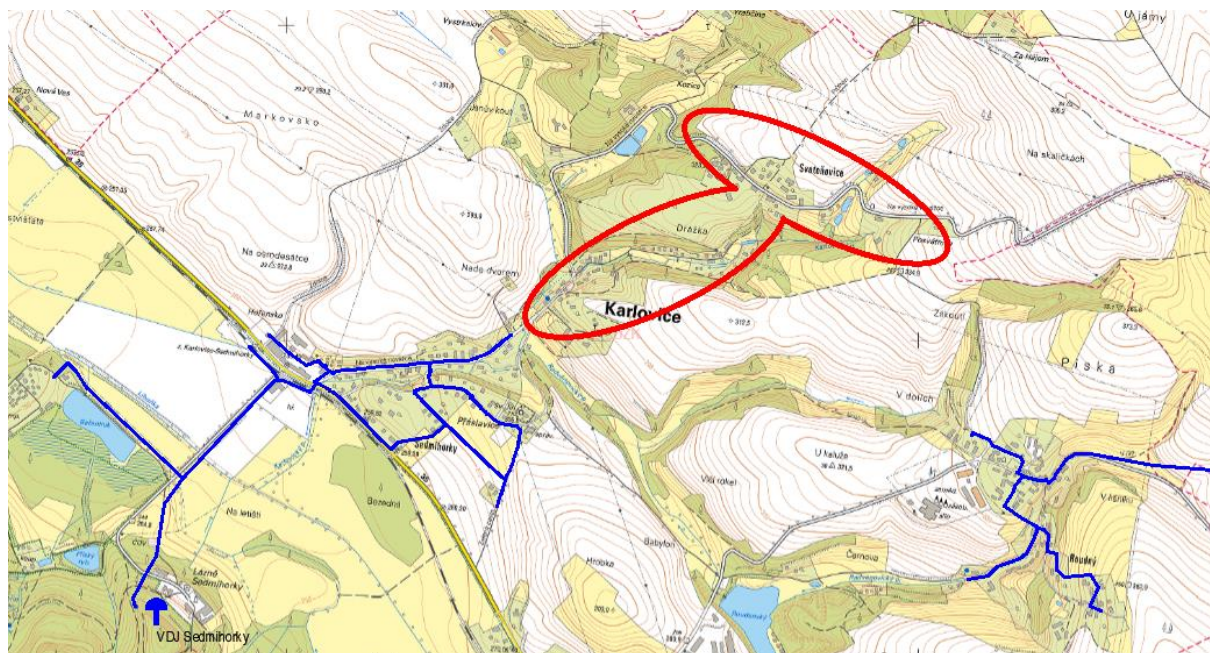


Vodohospodářská studie – zásobování lokality Svatoňovice

Zájmové území



Vodohospodářská bilance - stávající a výhledový stav

Stávající stav

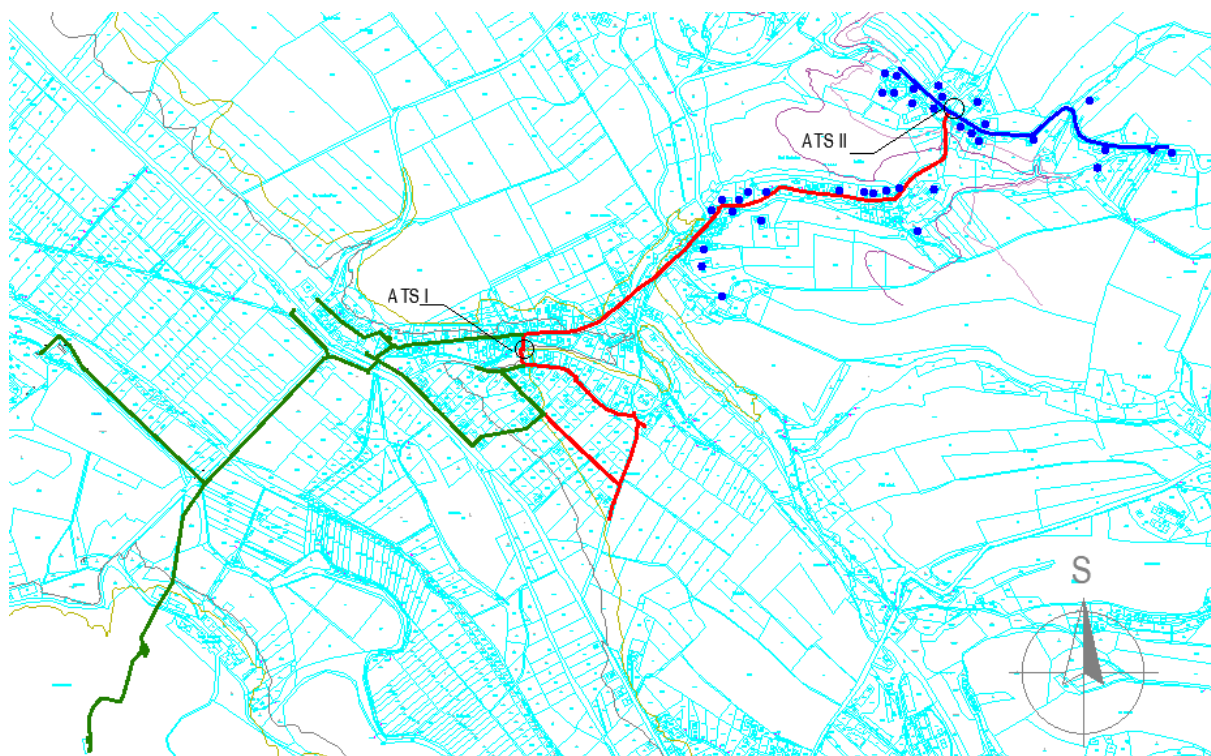
- Karlovice a Svatoňovice bez veřejného vodovodu

- 40 domovních přípojek
- Potřeba vody pro 99 obyvatel (dle normy 95 l / osoba / den)
- Započtena ubytovací kapacita

- Sedmihorky

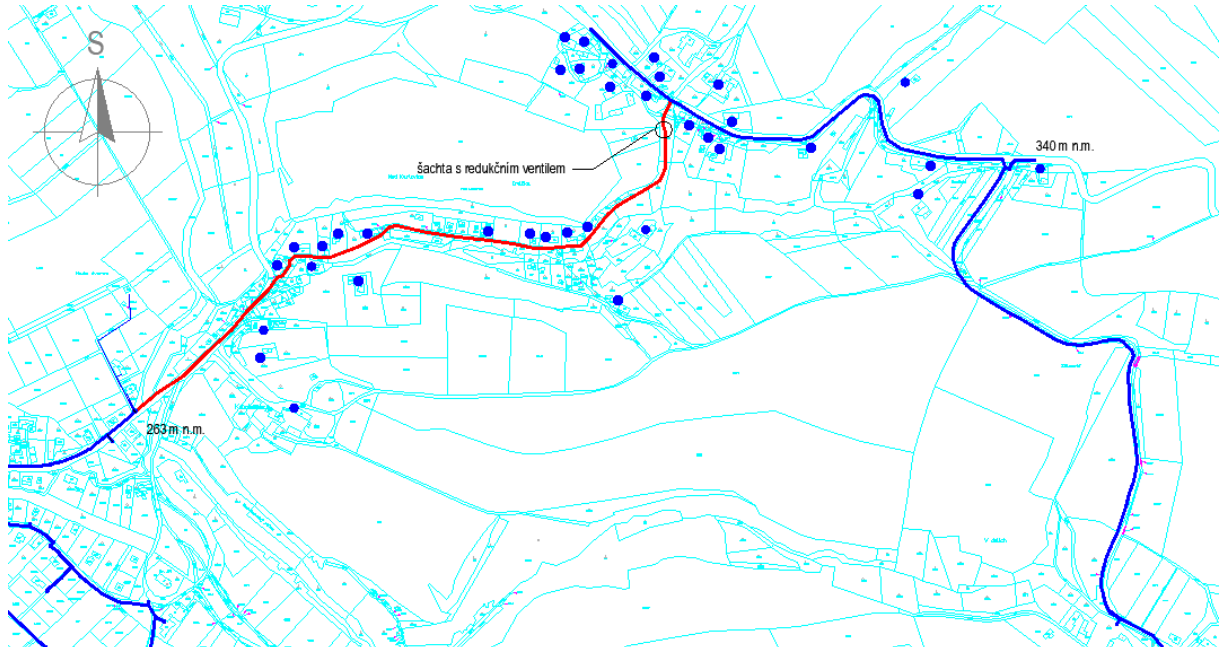
- Předpokládaná zástavba dle stavebních parcel
- 18 nemovitostí – uvažováno 3 obyvatelé / nemovitost
- Malý tlak v síti v části stávajícího vodovodu

Varianta I: napojení z obce Karlovice



- + Navýšení tlakových poměrů i ve stávající síti
- + Využití stávající infrastruktury i nově zrekonstruovaných objektů
- + Vlastní voda - celková cena vody
- Zrušení zokruhování stávající sítě
- Poměrně velká doba zdržení vody v potrubí – 2 dny (sezona)
- Celková cena díla
- ATC stanice – opotřebování, spotřeba elektrické energie

Varianta II: napojení z obce Roudný



LEGENDA:

	HRANICE KN
	TLAKOVÉ PÁSMO I
	TLAKOVÉ PÁSMO II
	NOVĚ NAPOJENÉ NEMOVITOSTI

VODOHOSPODÁŘSKÁ STUDIE ZÁSOBOVÁNÍ LOKALITY SVATOŇOVICE

05/2024

VARIANTA II **NÁVRH**
NAPOJENÍ Z OSADY ROUDNÝ

1x A4 schéma

PŘÍLOHA Č.X

SUNCAD®

- + dobré tlakové poměry bez nutnosti ATS
- + nezatížení zdroje vody Sedmihorky,
- + dodávky vymahatelné
- doba zdržení 5 dnů, nelze bez další technologie zajistit hygienický standard vody
- Cena vody navýšena o cenu předávanou

Rozpočet

VARIANTA I		cena / 1 kpl	cena Kč
AT stanice	2x	2 000 000	4 000 000
<i>čerpadla + vstrojení</i>			
	délka [m]	cena/1 bm	
vodovodní řad Karlovice + Svatoňovice	1640	6 915	11 340 600
<i>potrubí HD PE 100, SDR 11 90x8,2 v zastavěném území, pažená rýha ve vozovce tl. 55 cm</i>			
vodovodní řad Karlovice + Svatoňovice	215	3 132	673 380
<i>potrubí HD PE 100, SDR 11 90x8,2 v nezastavěném území, pažená rýha (extravilán)</i>			
19 x vodovodní přípojka	38	8 100	307 800
<i>potrubí Ø32 ve vozovce / nezpevněném terénu (průměrná cena)</i>			
		Σ	16 661 980

VARIANTA II		cena / 1 kpl	cena Kč
armaturní šachta		150 000	150 000
<i>(redukční ventil, popř. vodoměr)</i>			
	délka [m]	cena/1 bm	
vodovodní řad Svatoňovice - umístěno v krajnici	804	5 024	4 038 894
<i>potrubí HD PE 100, SDR 11 90x8,2 v krajnici, zprůměrováno</i>			
vodovodní řad Karlovice - nezpevněná plocha	215	3 132	673 380
<i>potrubí HD PE 100, SDR 11 90x8,2 v nezastavěném území, pažená rýha (extravilán)</i>			
vodovodní řad Karlovice - zpevněná plocha	836	6 915	5 780 940
<i>potrubí HD PE 100, SDR 11 90x8,2 v zastavěném území, pažená rýha ve vozovce tl. 55 cm</i>			
vodovodní řad Roudný - Svatoňovice	900	6 915	6 223 500
<i>potrubí HD PE 100, SDR 11 90x8,2 v zastavěném území, pažená rýha ve vozovce tl. 55 cm</i>			
19 x vodovodní přípojka	38	8 100	648 000
<i>potrubí Ø32 ve vozovce / nezpevněném terénu (průměrná cena)</i>			
		Σ	11 291 214

Informace pro občany

- náklady na přípojku, vodoměrnou šachtu, napojení na domovní rozvody
30 000 Kč – 50 000 Kč
- cena vodného v tuto chvíli 40 Kč / m³ bez DPH, musí se promítnout nová stavba cca 15 – 20 Kč / m³ bez DPH
- **nedostatečný odběr = riziko nekvalitní, kazící se vody**

Dotazník

- podklad pro jednání ZO
- odevzdat do 6.11.2024 mail nebo osobně
- neodevzdaný bude automaticky považovaný za negativní